



Med den här versionen av Communicate: By Choice följer Widgit symbolbas med ca 12 000 symboler. De här symbolerna installeras med nytt format jämfört med tidigare versioner av programmet.

Före installation

Kontrollera att du har administratörsrättigheter på datorn

För att kunna installera nya program måste du ha administratörsrättigheter. Nästan alla användare har den rättigheten på sin hemdator, men i nätverk på till exempel skolor behöver man normalt be IT-ansvarige att göra installationen.

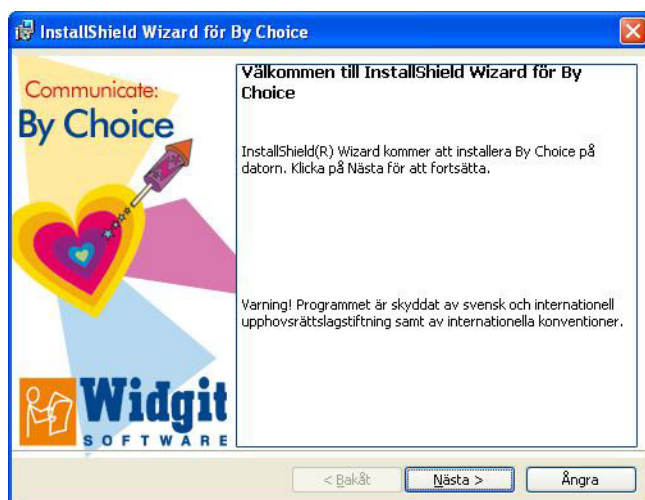
Kontrollera att du har tillräckligt med ledigt utrymme på hårddisken och att din dator har tillräckliga prestanda.

För att kunna använda programmet behöver du minst ha en 450Mhz processor och 512Mb RAM. En fullständig installation av By Choice kräver ca 500Mb utrymme på hårddisken.

Installera By Choice

När du stoppar i CD-skivan, så ska installationen starta automatiskt.

Steg 1 – Startfönstret



Normalt startar installationsprogrammet automatiskt när du stoppar i CD-skivan.

Om inte installationen startar automatiskt, öppna CD-skivan i Utforskaren och klicka på 'By Choice.msi'. Klicka på 'Nästa' för att fortsätta.

Hargdata AB

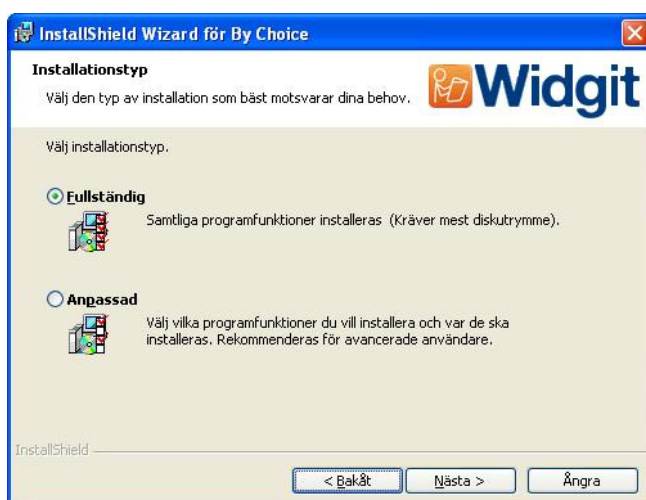
Steg 2 – Registreringsuppgifter



Fyll i dina uppgifter. Registreringskoden finns på fodralet till CD-skivan i förpackningen med By Choice.

Förvara din registreringskod på ett säkert ställe.

Steg 3 – Installationsalternativ



Välj det alternativ som passar bäst. För de flesta är detta 'Fullständig'. Klicka på 'Nästa' och gå vidare till steg 4.

Om du för installationen vill göra egna val för kataloger och för talsyntes, klicka då istället på 'Anpassad'.

För en 'Anpassad' installation kan du själv välja till vilka kataloger programmets olika delar ska installeras och vilka genvägar som ska skapas. Du kan också välja om du vill installera den talsyntes som följer med programmet.

Om du väljer att inte installera de delade resurserna, symbolbasen, eller 'Widgit bilder' så måste dessa redan finnas på din dator eller nätverk och du måste då ange var dessa finns.

Om du behöver mer information om vilka rättigheter som behövs till dessa kataloger, läs "Nätverksinstallation By Choice.pdf" som finns på CD-skivan.

När du är klar med dina val, klicka på 'Nästa' för att fortsätta.

Hargdata AB

Steg 4 – Installera filer

Klicka på 'Installera' för att starta installationen. Nu kommer installationsprogrammet att samla in nödvändig information från datorn och nätverket.



Det kan dröja en stund innan du ser att filerna börjar kopieras till datorn och sedan flera minuter innan alla filer har installerats färdigt. Tiden beror också på om datorn är ansluten till ett nätverk och hur detta är konfigurerat.

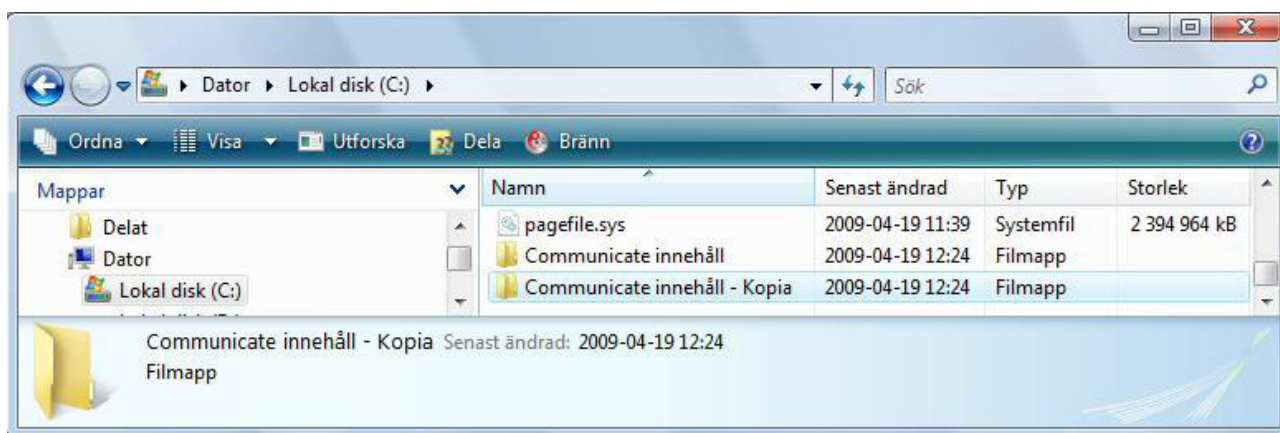
När installationen är klar, klicka på 'Slutför'.

Om en tidigare version av By Choice finns i datorn

Ifall ett meddelande om att du måste avinstallera en äldre version visas, gör så här:

Om du redan har en äldre version av By Choice, måste denna först avinstalleras innan du installerar den nya versionen.

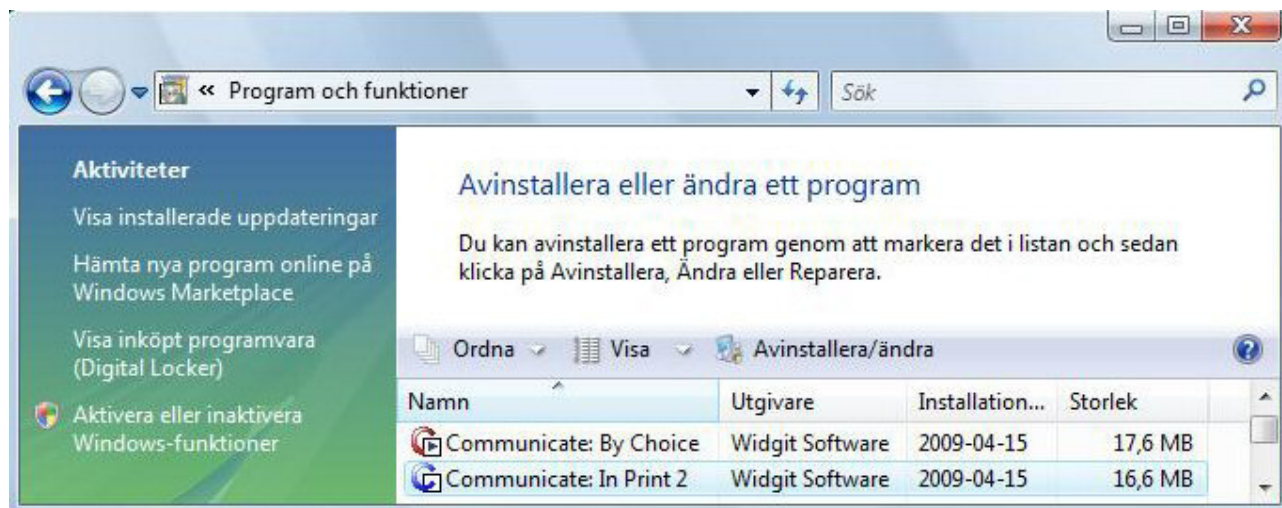
Börja med att göra en säkerhetskopia av katalogen 'Communicate innehåll'. Katalogen 'Communicate innehåll' finns normalt direkt på: C:\.



Hargdata AB

Avinstallera By Choice med hjälp av "Lägg till eller ta bort program" i Windows Kontrollpanel.

Ta inte bort några kataloger manuellt.



För mer information, eller hjälp, kontakta Hargdata på tel 013-71270, eller skicka e-post till info@hargdata.se